

# Arizona™ 5000 - Kocsibeálló

Esztétikus, teherbíró, többfunkciós kocsibeálló



494.7 H x 288.8 SZ x 273.5 M

A VÁLTOZTATÁS JOGÁT  
FENNTARTJUK

## Az Arizona™ 5000 megkönnyíti a parkolást

- A robusztus, rozsdálló, porszórt kivitelű teherbíró alumíniumból és lézer-vágott galvanizált acélból készült, csatlakozóval felszerelt antracit színű 2 lábón álló szerkezet könnyű beállást biztosít
- A gyakorlatilag törhetetlen, 100%-ban UV védelemmel ellátott polikarbonát panelek kiválóan ellenállnak a külső behatásoknak, jégesőnek, magas terhelésnek
- Füstszürke edzett tetőpanel, távol tartja az ártalmas UV sugarakat, átengedi a természetes napfényt, mégis elegendő árnyékot biztosít
- Két panel típus: Wave - hullámos panel/Breeze - tömör panel
- Ellenálló a kedvezőtlen időjárási viszonyokkal szemben
- Könnyű összeszerelés - előfűrt, elővágott panelek; valamennyi csavar a csomagban  
Karbantartást nem igényel- rozsdásodás-mentes, nem rohad és nem pattogzik

50%-os biztonsági határértékkel



Hőterhelés  
75kg/m<sup>2</sup>

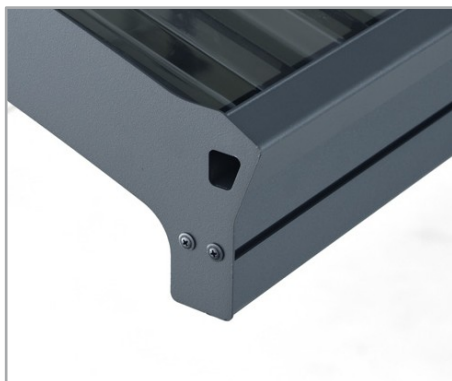


ALAPVETŐEN  
TÖRHETELLEN  
POLIKARBONÁT





Teherbíró- ellenáll az időjárásnak



Beépített ereszcsonnya



Ellenálló, tartós kivitel

Termék méretek		Arizona Wave 5000 Kocsibeálló	Arizona Breeze 5000 Kocsibeálló
<p>Arizona Wave 5000 Kocsibeálló</p>		<b>Cikkszám</b>	
		703727	704229
<p>Arizona Breeze 5000 Kocsibeálló</p>		<b>Üveg/keret szín</b>	
		Panel - Hullámos füstszürke Szerkezet- Szürke7016	Panel - Tömör füstszürke Szerkezet- Szürke7016
		<b>EAN</b>	
		EAN-13 7290108133868	EAN-13 7290108133905
		<b>Csomag méretei</b>	
		2 x csomag - 309 x 65 x 11 cm	
		<b>Csomag bruttó súlya</b>	
		105 kg	105 kg
		<b>Paletta méret</b>	
		Teljes egység palettánként	
		<b>40' konténer</b>	
		63 db	

- A szereléshez beton alapra van szükség!

A méretek körülbelüliek. Ellenkező információ hiányában valamennyi méret a termék maximális méretének tekintendő.

**Onduline Kft**

1037 Budapest, Bokor u. 9-11.

Tel: 36-1-388-1225

E-mail: [onduline@onduline.hu](mailto:onduline@onduline.hu)



EN 14963:2006  
Year of affix: 16